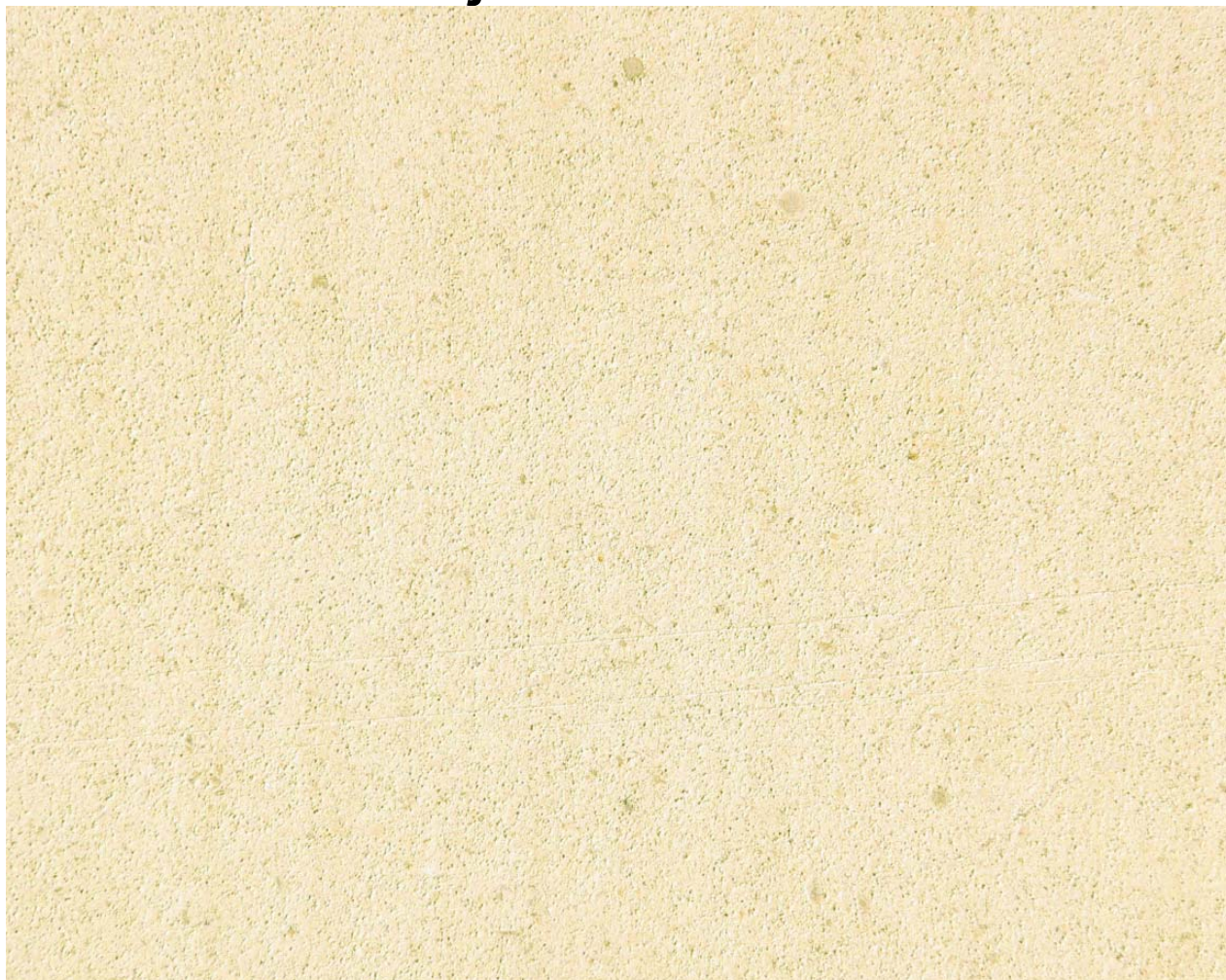


# wapień **blanco tajo** limestone



OPIS PETROGRAFICZNY (UNE EN 12407:2007) Biały Wapień, gdzieniegdzie lekkie beżowe cieniowanie. Homogeniczny i zbity. Charakterystyczne oolity. Ooesparite.

PETROGRAPHIC DESCRIPTION (UNE EN 12407:2007) White limestone, with occasional beige shading. Homogeneous and compact. Characteristical allochemics (ooliths). Ooesparite.

## OZNACZENIA TECHNICZNE TECHNICAL ESSAYS RESULTS

## WYNIKI

Gęstość pozorna Apparent density	(UNE-EN 1936:2007)	2,300 Kg/m <sup>3</sup>
Porowatość otwarta Open porosity	(UNE-EN 1936:2007)	13,4%
Odporność na wyginanie Flexural strenght	(UNE-EN 12372:2007)	8,8 MPa

**piaskowiec**  
polski

<b>Odporność na ściskanie</b> Compressive strenght	(UNE-EN 1926:2007)	48 MPa
<b>Nasiąkliwość wody pod ciśnieniem atmosferycznym</b> Water absorption at atmospheric pressure	(UNE-EN 13755:2002)	6,1 %
<b>Odporność na ścieranie</b> Abrasion resistente	(UNE-EN 14157:2005)	25,5 mm
<b>Mrozoodporność (12 cykli/48 cykli)</b> Frost resistance (12 cycles/48 cycles)	(EN 12371:2002)	7,7MPa/6,7MPa
<b>Siła zrywająca kotwy</b> Breaking load at a dowel hole	(UNE-EN 13364:2002)	900 N
<b>Kapilarność</b> Capilarity	(UNE-EN 1925: 1999)	46,8/m2 s0,5
<b>Odporność na szoki termiczne</b> Thermal shock resistance (20 cycles)	(UNE-EN 14066:2003)	0,06%(WAGA) 29,1%(Ed)
<b>Antypoślizgowość</b> Slip resistance	(UNE-EN 14231:2004)	>65 USRV